

Le camping Les Verguettes vous propose 21 locatifs avec sanitaires, 2 logements insolites sans sanitaires, 9 cottages premium et 83 emplacements de camping pour tentes, caravanes ou camping-cars (hauteur max 3m20, longueur max 7m50).

## TARIFS LOCATIFS 2022

Le tarif inclut : la location de l'hébergement et son équipement pour le nombre de personnes maximum annoncé, la taxe de séjour et le parking d'un véhicule auprès de l'hébergement.

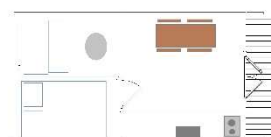
Pour les cottages Premium, deux véhicules sont inclus dans le tarif.

Tous nos locatifs sont équipés de sanitaires, sauf le Pod Insolite. Tous les locatifs sont non-fumeurs.

**NOUVEAU 2022 : Arrivées possibles les lundi, mercredi, vendredi, samedi et dimanche MÊME en Haute Saison !**

### POD INSOLITE 15 m<sup>2</sup> - 1 chambre – 2/4 personnes – Sans Sanitaires

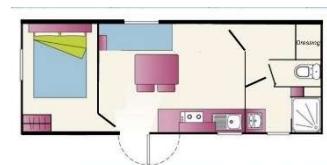
- Une chambre avec lit de 140\*190 cm avec couverture
- Un salon/salle à manger avec banquette convertible 2 personnes (120\*190 cm) et table
- Une cuisine avec plaques de cuisson électrique, réfrigérateur, cafetière, micro-onde, vaisselle...
- Une terrasse comprenant un salon de jardin et 2 chaises relax



| TARIFS 2022 - €uros                                 |              | Très basse saison        | Basse saison             | Moyenne saison           | Haute saison             | Moyenne saison           | Basse saison             | Très basse saison        |
|---|--------------|--------------------------|--------------------------|--------------------------|--------------------------|--------------------------|--------------------------|--------------------------|
|   |              | Du 15/04 au 29/04 inclus | Du 30/04 au 20/05 inclus | Du 21/05 au 08/07 inclus | Du 09/07 au 19/08 inclus | Du 20/08 au 26/08 inclus | Du 27/08 au 16/09 inclus | Du 17/09 au 01/10 inclus |
| <i>Promotion</i>                                    |              | 7 = 6 = 5 nuits          | 7 = 6 nuits              |                          |                          |                          | 7 = 6 nuits              | 7 = 6 = 5 nuits          |
| Pod 15 m <sup>2</sup><br>2/4 personnes<br>1 chambre | A la semaine | 225                      | 270                      | 315                      | 500                      | 315                      | 270                      | 225                      |
|   | A la nuitée  | 45                       | 45                       | 45                       | 72                       | 45                       | 45                       | 45                       |

### MOBIL HOME TRIGANO 18 m<sup>2</sup> - 1 chambre - 2 personnes

- Une chambre avec lit de 140\*190 cm avec couverture
- Un salon/salle à manger avec banquette et table
- Une cuisine avec évier, plaques de cuisson gaz, réfrigérateur, cafetière, micro-onde, vaisselle...
- Une salle d'eau avec lavabo et douche et un WC séparé
- Une terrasse couverte de 15 m<sup>2</sup> devant le mobil-home comprenant un salon de jardin, 2 bains de soleil



| TARIFS 2022 - €uros                                   |              | Très basse saison        | Basse saison             | Moyenne saison           | Haute saison             | Moyenne saison           | Basse saison             | Très basse saison        |
|---|--------------|--------------------------|--------------------------|--------------------------|--------------------------|--------------------------|--------------------------|--------------------------|
|   |              | Du 15/04 au 29/04 inclus | Du 30/04 au 20/05 inclus | Du 21/05 au 08/07 inclus | Du 09/07 au 19/08 inclus | Du 20/08 au 26/08 inclus | Du 27/08 au 16/09 inclus | Du 17/09 au 01/10 inclus |
| <i>Promotion</i>                                      |              | 7 = 6 = 5 nuits          | 7 = 6 nuits              |                          |                          |                          | 7 = 6 nuits              | 7 = 6 = 5 nuits          |
| Trigano 18 m <sup>2</sup><br>2 personnes<br>1 chambre | A la semaine | 250                      | 300                      | 350                      | 550                      | 350                      | 300                      | 250                      |
|   | A la nuitée  | 50                       | 50                       | 50                       | -                        | 50                       | 50                       | 50                       |

### LODGE SAHARI 21 m<sup>2</sup> - 2 chambres - 5 personnes

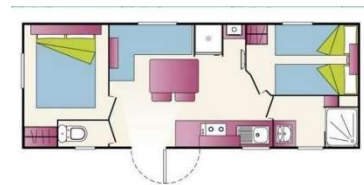
- Une chambre avec lit de 140\*190 cm avec couverture
- Une chambre avec trois couchages de 80\*190 cm (dont un lit en mezzanine) avec couvertures
- Un salon/salle à manger avec espace cuisine (plaques de cuisson gaz, réfrigérateur, cafetière, micro-onde, vaisselle...)
- Une salle d'eau avec douche et WC
- Une terrasse couverte de 10.50 m<sup>2</sup> devant le lodge comprenant un salon de jardin et 2 chaises relax



| TARIFS 2022 - €uros                                  |              | Très basse saison        | Basse saison             | Moyenne saison           | Haute saison             | Moyenne saison           | Basse saison             | Très basse saison        |
|--|--------------|--------------------------|--------------------------|--------------------------|--------------------------|--------------------------|--------------------------|--------------------------|
|  |              | Du 15/04 au 29/04 inclus | Du 30/04 au 20/05 inclus | Du 21/05 au 08/07 inclus | Du 09/07 au 19/08 inclus | Du 20/08 au 26/08 inclus | Du 27/08 au 16/09 inclus | Du 17/09 au 01/10 inclus |
| <i>Promotion</i>                                     |              | 7 = 6 = 5 nuits          | 7 = 6 nuits              |                          |                          |                          | 7 = 6 nuits              | 7 = 6 = 5 nuits          |
| Lodge 21 m <sup>2</sup><br>5 personnes<br>2 chambres | A la semaine | 300                      | 360                      | 420                      | 700                      | 420                      | 360                      | 300                      |
|  | A la nuitée  | 60                       | 60                       | 60                       | -                        | 60                       | 60                       | 60                       |

## MOBILHOME ROLLER 22 m<sup>2</sup> - 2 chambres - 4 personnes

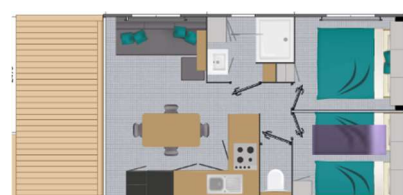
- Une chambre avec lit de 140\*190 cm avec couverture
- Une chambre avec deux couchages de 70\*190 cm avec couvertures
- Un salon/salle à manger avec banquette et table
- Une cuisine avec plaques de cuisson gaz, réfrigérateur, cafetière, micro-onde, vaisselle...
- Une salle d'eau avec douche et un WC séparé
- Une terrasse couverte de 20 m<sup>2</sup> devant le mobil-home comprenant un salon de jardin et 2 bains de soleil



| TARIFS 2022 - €uros                                   |              | Très basse saison        | Basse saison             | Moyenne saison           | Haute saison             | Moyenne saison           | Basse saison             | Très basse saison        |
|---|--------------|--------------------------|--------------------------|--------------------------|--------------------------|--------------------------|--------------------------|--------------------------|
|   |              | Du 15/04 au 29/04 inclus | Du 30/04 au 20/05 inclus | Du 21/05 au 08/07 inclus | Du 09/07 au 19/08 inclus | Du 20/08 au 26/08 inclus | Du 27/08 au 16/09 inclus | Du 17/09 au 01/10 inclus |
| <i>Promotion</i>                                      |              | 7 = 6 = 5 nuits          | 7 = 6 nuits              |                          |                          |                          | 7 = 6 nuits              | 7 = 6 = 5 nuits          |
| Roller 22 m <sup>2</sup><br>4 personnes<br>2 chambres | A la semaine | 350                      | 420                      | 490                      | 770                      | 490                      | 420                      | 350                      |
|   | A la nuitée  | 70                       | 70                       | 70                       | -                        | 70                       | 70                       | 70                       |

## MOBILHOME VENTOUX 26 m<sup>2</sup> - 2 chambres - 5 personnes - avec climatisation - Nouveauté 2022 -

- Une chambre avec lit 140\*190 cm avec couverture
- Une chambre avec trois couchages de 80\*190 cm (dont un lit en mezzanine) avec couvertures
- Un salon/salle à manger avec banquette et table
- Une cuisine avec plaques de cuisson au gaz, réfrigérateur, cafetière électrique, micro-onde, vaisselle...
- Une salle d'eau avec douche et un WC séparé
- Une terrasse couverte de 8 m<sup>2</sup> devant le chalet comprenant un salon de jardin
- Un jardinet avec chaises relax
- Ce chalet est climatisé



| TARIFS 2022 - €uros  |              | Très basse saison        | Basse saison             | Moyenne saison           | Haute saison             | Moyenne saison           | Basse saison             | Très basse saison        |
|--|--------------|--------------------------|--------------------------|--------------------------|--------------------------|--------------------------|--------------------------|--------------------------|
|  |              | Du 15/04 au 29/04 inclus | Du 30/04 au 20/05 inclus | Du 21/05 au 08/07 inclus | Du 09/07 au 19/08 inclus | Du 20/08 au 26/08 inclus | Du 27/08 au 16/09 inclus | Du 17/09 au 01/10 inclus |
| <i>Promotion</i>   |              | 7 = 6 = 5 nuits          | 7 = 6 nuits              |                          |                          |                          | 7 = 6 nuits              | 7 = 6 = 5 nuits          |
| MH<br>Ventoux 26 m <sup>2</sup><br>5 personnes<br>2 chambres | A la semaine | 400                      | 480                      | 560                      | 880                      | 560                      | 480                      | 400                      |
|  | A la nuitée  | 80                       | 80                       | 80                       | -                        | 80                       | 80                       | 80                       |

## CHALET SESAME 31 m<sup>2</sup> - 2 chambres - 5 personnes - avec climatisation

- Une chambre avec lit 140\*190 cm avec couverture
- Une chambre avec trois couchages de 80\*190 cm (dont un lit en mezzanine) avec couvertures
- Un salon/salle à manger avec banquette et table
- Une cuisine avec plaques de cuisson au gaz, réfrigérateur, cafetière électrique, micro-onde, vaisselle...
- Une salle d'eau avec douche et un WC séparé
- Une terrasse couverte de 14 m<sup>2</sup> devant le chalet comprenant un salon de jardin
- Un jardinet avec chaises relax
- Ce chalet est climatisé



| TARIFS 2022 - €uros   |              | Très basse saison        | Basse saison             | Moyenne saison           | Haute saison             | Moyenne saison           | Basse saison             | Très basse saison        |
|---|--------------|--------------------------|--------------------------|--------------------------|--------------------------|--------------------------|--------------------------|--------------------------|
|   |              | Du 15/04 au 29/04 inclus | Du 30/04 au 20/05 inclus | Du 21/05 au 08/07 inclus | Du 09/07 au 19/08 inclus | Du 20/08 au 26/08 inclus | Du 27/08 au 16/09 inclus | Du 17/09 au 01/10 inclus |
| <i>Promotion</i>  |              | 7 = 6 = 5 nuits          | 7 = 6 nuits              |                          |                          |                          | 7 = 6 nuits              | 7 = 6 = 5 nuits          |
| CHALET<br>Sesame 31 m <sup>2</sup><br>5 personnes<br>2 chambres | A la semaine | 450                      | 540                      | 630                      | 980                      | 630                      | 540                      | 450                      |
|   | A la nuitée  | 90                       | 90                       | 90                       | -                        | 90                       | 90                       | 90                       |

## MOBILHOME BAHIA 32 m<sup>2</sup> - 3 chambres - 6 personnes

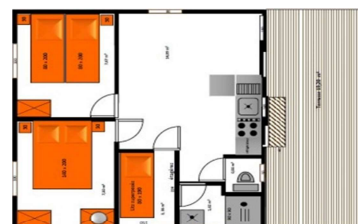
- Une chambre avec lit 140\*190 cm avec couverture
- Deux chambres avec chacune deux couchages de 80\*190 cm avec couvertures
- Un salon, une salle à manger
- Une cuisine avec plaques de cuisson au gaz, réfrigérateur, cafetière électrique, micro-onde, vaisselle...
- Une salle d'eau avec douche et un WC séparé
- Une terrasse couverte de 12 m<sup>2</sup> devant le mobil-home comprenant un salon de jardin et 2 chaises relax



| TARIFS 2022 - €uros                                  |              | Très basse saison        | Basse saison             | Moyenne saison           | Haute saison             | Moyenne saison           | Basse saison             | Très basse saison        |
|--|--------------|--------------------------|--------------------------|--------------------------|--------------------------|--------------------------|--------------------------|--------------------------|
|  |              | Du 15/04 au 29/04 inclus | Du 30/04 au 20/05 inclus | Du 21/05 au 08/07 inclus | Du 09/07 au 19/08 inclus | Du 20/08 au 26/08 inclus | Du 27/08 au 16/09 inclus | Du 17/09 au 01/10 inclus |
| <i>Promotion</i>                                     |              | 7 = 6 = 5 nuits          | 7 = 6 nuits              |                          |                          |                          | 7 = 6 nuits              | 7 = 6 = 5 nuits          |
| Bahia 32 m <sup>2</sup><br>6 personnes<br>3 chambres | A la semaine | 450                      | 540                      | 630                      | 950                      | 630                      | 540                      | 450                      |
|  | A la nuitée  | 90                       | 90                       | 90                       | -                        | 90                       | 90                       | 90                       |

## CHALET TRANSYLVANIE 35 m<sup>2</sup> - 3 chambres - 6 personnes - avec climatisation

- Une chambre avec lit 140\*190 cm avec couverture,
- Deux chambres avec chacune deux couchages de 80\*190 cm avec couvertures (dont 1 chambre en lits superposés)
- Un salon/salle à manger
- Une cuisine avec plaques de cuisson au gaz, réfrigérateur, cafetière électrique, micro-onde, vaisselle...
- Une salle d'eau avec douche et un WC séparé
- Une terrasse couverte de 15 m<sup>2</sup> devant le chalet comprenant un salon de jardin et 2 chaises relax
- Ce chalet est climatisé



| TARIFS 2022 - €uros  |              | Très basse saison        | Basse saison             | Moyenne saison           | Haute saison             | Moyenne saison           | Basse saison             | Très basse saison        |
|--|--------------|--------------------------|--------------------------|--------------------------|--------------------------|--------------------------|--------------------------|--------------------------|
|  |              | Du 15/04 au 29/04 inclus | Du 30/04 au 20/05 inclus | Du 21/05 au 08/07 inclus | Du 09/07 au 19/08 inclus | Du 20/08 au 26/08 inclus | Du 27/08 au 16/09 inclus | Du 17/09 au 01/10 inclus |
| <i>Promotion</i>   |              | 7 = 6 = 5 nuits          | 7 = 6 nuits              |                          |                          |                          | 7 = 6 nuits              | 7 = 6 = 5 nuits          |
| CHALET<br>Transylvanie<br>35 m <sup>2</sup><br>6 personnes<br>3 chambres | A la semaine | 500                      | 600                      | 700                      | 1000                     | 700                      | 600                      | 500                      |
|  | A la nuitée  | 100                      | 100                      | 100                      | -                        | 100                      | 100                      | 100                      |

## Les MOBILHOMES MALAGA FAMILY : 10 personnes dans 2 mobilhomes qui partagent une grande terrasse

Chaque Malaga a une surface de 23 m<sup>2</sup> avec 2 chambres, 1 cuisine, 1 salle d'eau et 1 WC pour 5 personnes



*Nouveauté 2022 !  
Profitez des vacances en  
famille ou entre amis,  
en toute intimité !*

### Pour chaque Malaga :

- Une chambre avec lit 140\*190 cm avec couverture
- Une chambre avec trois couchages de 80\*190 cm (dont lit un en mezzanine) avec couvertures
- Un salon/salle à manger avec banquette et table
- Une cuisine avec plaques de cuisson au gaz, réfrigérateur, cafetière électrique, micro-onde, vaisselle...
- Une salle d'eau avec douche et un WC séparé
- Une terrasse semi-couverte partagée comprenant un salon de jardin et 2 chaises relax pour chaque mobilhome Malaga

| TARIFS 2022 - €uros  |              | Très basse saison        | Basse saison             | Moyenne saison           | Haute saison             | Moyenne saison           | Basse saison             | Très basse saison        |
|--|--------------|--------------------------|--------------------------|--------------------------|--------------------------|--------------------------|--------------------------|--------------------------|
|  |              | Du 15/04 au 29/04 inclus | Du 30/04 au 20/05 inclus | Du 21/05 au 08/07 inclus | Du 09/07 au 19/08 inclus | Du 20/08 au 26/08 inclus | Du 27/08 au 16/09 inclus | Du 17/09 au 01/10 inclus |
| <i>Promotion</i>   |              | 7 = 6 = 5 nuits          | 7 = 6 nuits              |                          |                          |                          | 7 = 6 nuits              | 7 = 6 = 5 nuits          |
| Malaga Family<br>2 x 23 m <sup>2</sup><br>10 personnes<br>4 chambres<br>2 salles d'eau | A la semaine | 700                      | 840                      | 980                      | 1500                     | 980                      | 840                      | 700                      |
|  | A la nuitée  | 140                      | 140                      | 140                      | -                        | 140                      | 140                      | 140                      |

## LOCATIFS : TARIFS DES SUPPLEMENTS

|  |   |
|--|---|
| Ménage au départ (hors vaisselle) hors cottage                                 | 60,00 € par séjour  |
| Draps tissu Grand lit 2 personnes (1 housse, 1 drap plat, 2 taies d'oreillers) | 20 € par séjour   |
| Draps tissu Petit lit 1 personne (1 housse, 1 drap plat, 1 taie d'oreiller)    | 10 € par séjour   |
| Animal de compagnie, vacciné, hors catégories 1 et 2, tenu en laisse           | 4 € par nuitée (maximum 1 animal par locatif)   |
| Location 1 lit parapluie bébé  | 1,50 € par nuitée   |
| Location 1 chaise haute bébé   | 1,50 € par nuitée   |
| Véhicule supplémentaire garé sur le parking du camping                         | - Très basse et Basse saison : 3 € par nuitée<br>- Moyenne saison : 3 € par nuitée<br>- Haute saison : 4 € par nuitée |
| Taxes de séjour et environnementale  | INCLUS  |

### Conditions spécifiques des hébergements locatifs (HORS COTTAGE PREMIUM) :

- Tous les hébergements locatifs sont non-fumeurs (cigarettes, chichas, cigarette électronique, etc..).
- Un seul véhicule est autorisé à stationner sur l'emplacement du locatif et est inclus dans le tarif (deux véhicules pour le Malaga Family). Les véhicules supplémentaires doivent être déclarés et seront garés sur le parking du camping, sous réserve de paiement du supplément et du ticket de paiement affiché sur le véhicule.
- L'arrivée est possible de 16 h à 19h (en toute saison, arrivées possibles les lundi, mercredi, vendredi, samedi, dimanche) et le départ se fait entre 8h30 et 10 h après l'état des lieux (pensez à prendre rendez-vous pour votre état des lieux de sortie).
- La caution est de 100€ pour le mobilier + 60€ pour le ménage, à déposer en Carte Bancaire (visa/mastercard) à l'arrivée pour chaque locatif (Pour le Malaga Family, deux cautions sont demandées, soit au total 200 € pour le mobilier et 120 € pour le ménage). Elle sera rendue si le logement est rendu en parfait état de fonctionnement et propre.
- Le paiement global du séjour en locatif se fait dans les 30 jours avant l'arrivée et a minima 7 jours avant l'arrivée.
- Pour confirmer la réservation, vous devez verser un acompte de 30% + les frais de réservation le cas échéant + l'assurance annulation si souscrite.
- L'état des lieux d'entrée est effectué avant l'arrivée du client. Le client dispose de 24 heures pour prévenir d'un éventuel manquement à l'inventaire. L'état des lieux de sortie se fait en compagnie du client le jour du départ sur rendez-vous, entre 8h30 et 10h, prise de rendez-vous obligatoire a minima 24 heures avant le jour de départ. A la fin de l'état des lieux de sortie, le logement est fermé à clé par le camping, aucun retour dans le logement n'est possible.
- Le séjour minimum en locatif est de 2 nuits, sauf en haute saison, où le séjour est de 7 nuits minimum, excepté pour le Pod Insolite (minimum 1 nuit).
- La location inclut le nombre de personnes maximum autorisé, il n'est pas possible d'ajouter une personne supplémentaire en couchage d'appoint ou dans une tente ou dans un camping-car sur la zone du cottage. Un bébé est compté comme une personne.
- Frais de réservation : 10 € par locatif pour les séjours de 3 nuits et plus.

## L'Espace PREMIUM du Camping Les Verguettes



L'espace Premium vous propose des gîtes nommés « Cottages Premium » haut de gamme avec une piscine chauffée commune réservée aux cottages.

Les Cottages Premium proposent tous une cuisine tout équipée avec lave-vaisselle, un espace salon/salle à manger avec télévision, la climatisation réservable ainsi qu'une terrasse et un jardin privatif de 80 m<sup>2</sup> à 200 m<sup>2</sup> environ. Tous les cottages ont Vue sur le Mont Ventoux.

L'espace Premium est composé de :

- 6 Cottages **DUO** de 54 m<sup>2</sup> avec 2 chambres pour maximum 6 personnes (dont un de 60 m<sup>2</sup> avec accessibilité handicapé)
- 2 Cottages **TRIO** de 54 m<sup>2</sup> avec 3 chambres dont une suite parentale pour maximum 8 personnes
- 1 Cottage **FAMILY** de 108 m<sup>2</sup> avec 5 chambres dont une suite parentale pour maximum 12 personnes

### COTTAGE PREMIUM DUO 54 m<sup>2</sup> - 2 chambres – 6 pers. - avec climatisation, TV, lave-vaisselle, terrasse et jardin

- Une chambre avec lit 160\*200 cm avec couverture,
- Une chambre avec deux couchages de 90\*200 cm (lit superposé - enfant de + de 6 ans) et un lit BZ 140\*190 cm avec couvertures
- Un salon/salle à manger avec canapé et télévision
- Une cuisine avec plaques de cuisson induction, réfrigérateur, cafetière électrique, micro-onde, vaisselle, lave-vaisselle...
- Une salle d'eau avec douche et un WC séparé
- Une terrasse semi-couverte de 18 m<sup>2</sup> dans un jardin de 82 m<sup>2</sup> comprenant un salon de jardin et 2 bains de soleil
- Ce cottage est climatisé
- 2 voitures incluses dans le tarif

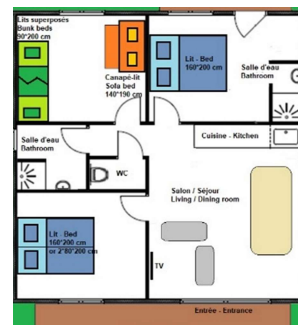


Un cottage Premium avec accessibilité pour personnes handicapées est disponible. La surface est de 60 m<sup>2</sup> et la chambre adulte permet le passage d'une chaise roulante. Le WC se trouve dans la salle d'eau, avec douche accessible handicap.

| TARIFS 2022 - €uros  |                           | Très basse saison        | Basse saison             | Moyenne saison           | Haute saison             | Moyenne saison           | Basse saison             | Très basse saison        |
|--|---------------------------|--------------------------|--------------------------|--------------------------|--------------------------|--------------------------|--------------------------|--------------------------|
| <b>COTTAGE Premium DUO</b><br>6 personnes<br>54 m <sup>2</sup><br>2 chambres |                           | Du 15/04 au 29/04 inclus | Du 30/04 au 20/05 inclus | Du 21/05 au 08/07 inclus | Du 09/07 au 19/08 inclus | Du 20/08 au 26/08 inclus | Du 27/08 au 16/09 inclus | Du 17/09 au 01/10 inclus |
|  | A la semaine              | 500                      | 600                      | 700                      | 1200                     | 700                      | 600                      | 500                      |
|  | A la nuitée (min 3 nuits) | 100                      | 100                      | 100                      | -                        | 100                      | 100                      | 100                      |

**COTTAGE PREMIUM TRIO 54 m<sup>2</sup> - 3 chambres – 2 salles d'eau – 8 personnes - avec climatisation, TV, lave-vaisselle, terrasse et jardin - Nouveauté 2022 -**

- Une suite parentale avec lit 160\*200 cm avec couverture et salle d'eau (douche + lavabo) et une terrasse privative
- Une chambre avec lit 160\*200 cm avec couverture,
- Une chambre avec deux couchages de 90\*200 cm (lit superposé - enfant de + de 6 ans) et un lit BZ 140\*190 cm avec couvertures
- Un salon/salle à manger avec canapé et télévision
- Une cuisine avec plaques de cuisson induction, réfrigérateur, cafetière électrique, micro-onde, vaisselle, lave-vaisselle...
- Une salle d'eau avec douche et un WC séparé
- Une terrasse semi-couverte de 18 m<sup>2</sup> dans un jardin de 82 m<sup>2</sup> comprenant un salon de jardin et 2 bains de soleil
- Ce cottage est climatisé
- 2 voitures incluses dans le tarif

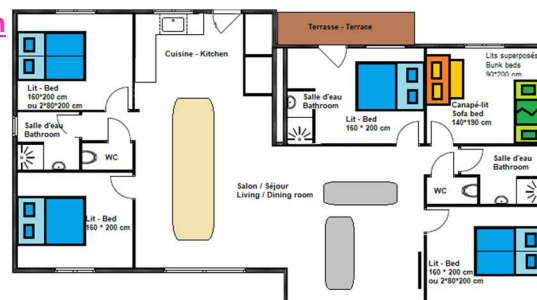


| TARIFS 2022 - €uros  |                           | Très basse saison        | Basse saison             | Moyenne saison           | Haute saison             | Moyenne saison           | Basse saison             | Très basse saison        |
|--|---------------------------|--------------------------|--------------------------|--------------------------|--------------------------|--------------------------|--------------------------|--------------------------|
| COTTAGE Premium TRIO<br>8 personnes<br>54 m <sup>2</sup><br>3 chambres |                           | Du 15/04 au 29/04 inclus | Du 30/04 au 20/05 inclus | Du 21/05 au 08/07 inclus | Du 09/07 au 19/08 inclus | Du 20/08 au 26/08 inclus | Du 27/08 au 16/09 inclus | Du 17/09 au 01/10 inclus |
|  | A la semaine              | 650                      | 780                      | 900                      | 1400                     | 900                      | 780                      | 650                      |
|  | A la nuitée (min 3 nuits) | 130                      | 130                      | 130                      | -                        | 130                      | 130                      | 130                      |

**COTTAGE PREMIUM FAMILY 108 m<sup>2</sup> - 5 chambres – 3 salles d'eau – 2 WC – 12 pers. - avec climatisation, TV, lave-vaisselle, terrasse et jardin**

**- Nouveauté 2022 -**

- Une suite parentale avec lit 160\*200 cm avec couverture et salle d'eau (douche + lavabo) et une terrasse privative
- Trois chambres avec lit 160\*200 cm avec couverture,
- Une chambre avec chacune deux couchages de 90\*200 cm (lit superposé - enfant de + de 6 ans) et un lit BZ 140\*190 cm avec couvertures
- Un salon/salle à manger avec canapé (possibilité lit 2 personnes\*\*) et télévision
- Une cuisine avec plaques de cuisson induction, réfrigérateur, cafetière électrique, micro-onde, vaisselle, lave-vaisselle...
- Deux salles d'eau avec douche et deux WC séparés
- Une terrasse semi-couverte de 36 m<sup>2</sup> dans un jardin d'environ 200 m<sup>2</sup> comprenant un salon de jardin et 4 bains de soleil
- Ce cottage est climatisé
- 4 voitures incluses dans le tarif



| TARIFS 2022 - €uros  |                           | Très basse saison        | Basse saison             | Moyenne saison           | Haute saison             | Moyenne saison           | Basse saison             | Très basse saison        |
|--|---------------------------|--------------------------|--------------------------|--------------------------|--------------------------|--------------------------|--------------------------|--------------------------|
| COTTAGE Premium FAMILY<br>12 personnes<br>108 m <sup>2</sup><br>5 chambres |                           | Du 15/04 au 29/04 inclus | Du 30/04 au 20/05 inclus | Du 21/05 au 08/07 inclus | Du 09/07 au 19/08 inclus | Du 20/08 au 26/08 inclus | Du 27/08 au 16/09 inclus | Du 17/09 au 01/10 inclus |
|  | A la semaine              | 1000                     | 1200                     | 1400                     | 2000                     | 1400                     | 1200                     | 1000                     |
|  | A la nuitée (min 3 nuits) | 200                      | 200                      | 200                      | -                        | 200                      | 200                      | 200                      |

**SAISON D'HIVER**

Les cottages premium sont disponibles en location de vacances du 01/10/2022 au 07/04/2023

Cottage Duo : 400€/semaine  
Cottage Trio : 500€/semaine  
Cottage Family : 800€/semaine

Pendant cette période : les piscines, la réception, le bar et la structure gonflable sont fermés.

## COTTAGE PREMIUM : TARIFS DES SUPPLEMENTS

|  |   |
|--|---|
| Ménage au départ (hors vaisselle) cottage                                      | 100 € par séjour  |
| Draps tissu Grand lit 2 personnes (1 housse, 1 drap plat, 2 taies d'oreillers) | 20 € par séjour   |
| Draps tissu Petit lit 1 personne (1 housse, 1 drap plat, 1 taie d'oreiller)    | 10 € par séjour   |
| Animal de compagnie, vacciné, hors catégories 1 et 2, tenu en laisse           | 4 € par nuitée (maximum 1 animal par locatif)   |
| Location 1 lit parapluie bébé  | 1,50 € par nuitée   |
| Location 1 chaise haute bébé   | 1,50 € par nuitée   |
| Véhicule supplémentaire garé sur le parking                                    | - Très basse et Basse saison : 3 € par nuitée<br>- Moyenne saison : 3 € par nuitée<br>- Haute saison : 4 € par nuitée   |
| Taxes de séjour et environnementale  | INCLUS  |
| Service Premium Cottage 1<br>Pack Tranquillité                                 | Cottage DUO 70 € par séjour<br>Cottage TRIO 90 € par séjour<br>Cottage FAMILY 140 € par séjour<br>incluant :<br>- Draps tissus fournis et lits faits à l'arrivée<br>- Fournitures de serviettes de toilette (1 serviette par personne)<br><b>UNIQUEMENT POUR LES COTTAGES</b>   |
| Service Premium Cottage 2<br>Petit déjeuner                                    | <b>15 € par personne et par jour</b> incluant :<br>- 1 café ou 1 thé ou 1 chocolat chaud<br>- 1 jus de fruit<br>- Beurre et confiture<br>- 2 viennoiseries<br>- 1/4 de baguette<br>A réserver au plus tard la veille du petit-déjeuner avant 19h<br>Service au bar du camping, entre 8h30 et 11h<br><b>UNIQUEMENT POUR LES COTTAGES</b> |

### Conditions spécifiques des cottages premium :

- Tous les hébergements locatifs sont non-fumeurs (cigarettes, chichas, cigarette électronique, etc..).
- Deux véhicules sont autorisés à stationner sur l'emplacement du cottage premium et sont inclus dans le tarif. Quatre véhicules inclus pour les cottages Premium FAMILY. Les véhicules supplémentaires doivent être déclarés et seront garés sur le parking du camping, sous réserve de paiement du supplément et d'affichage du ticket de paiement sur la voiture.
- L'arrivée est possible de 16 h à 19h (en toute saison, arrivées possibles les lundi, mercredi, vendredi, samedi, dimanche) et le départ se fait entre 8h30 et 10 h après l'état des lieux (pensez à prendre rendez-vous pour votre état des lieux de sortie).
- La caution est de 100€ pour le mobilier + 100€ pour le ménage, à déposer en Carte Bancaire (visa/mastercard) à l'arrivée. La caution sera rendue après l'état des lieux de sortie effectué ensemble, si le logement est rendu en parfait état de fonctionnement et propre.
- Le paiement global du séjour en locatif se fait dans les 30 jours avant l'arrivée et a minima 7 jours avant l'arrivée.
- Pour confirmer la réservation, vous devez verser un acompte de 30% + les frais de réservation le cas échéant + l'assurance annulation si souscrite.
- L'état des lieux d'entrée est effectué avant l'arrivée du client. Le client dispose de 24 heures pour prévenir d'un éventuel manquement à l'inventaire. L'état des lieux de sortie se fait en compagnie du client le jour du départ sur rendez-vous, entre 8h30 et 10h, prise de rendez-vous obligatoire a minima 24 heures avant le jour de départ. A la fin de l'état des lieux de sortie, le logement est fermé à clé par le camping, aucun retour dans le logement n'est possible.
- Le séjour minimum en cottage premium est de 3 nuits sauf en haute saison, où le séjour est de 7 nuits minimum.
- La location inclut le nombre de personnes maximum autorisé, il n'est pas possible d'ajouter une personne supplémentaire en couchage d'appoint ou dans une tente ou dans un camping-car sur la zone du cottage. Un bébé est compté comme une personne.
- Frais de réservation : 10 € par cottage.

⇒ Consultez nos conditions générales de vente pour plus d'informations.

## TARIFS EMPLACEMENTS CAMPING 2022

| <b>Tarifs à la nuitée<br/>2022</b>   | Basse saison<br>Du 15/04 au<br>03/06 inclus | Moyenne saison<br>Du 04/06 au<br>08/07 inclus | Haute saison<br>Du 09/07 au<br>12/08 inclus | Moyenne saison<br>Du 13/08 au<br>26/08 inclus | Basse saison<br>Du 27/08 au<br>01/10/2022 |
|--|---|---|---|---|---|
| <b>Emplacement Confort</b><br>comprenant : 2 personnes<br>+1 caravane et 1 voiture<br>ou 1 tente et 1 voiture<br>ou 1 camping-car<br>+ électricité 10 Ampères                              | 25 €  | 27 €  | 31 €  | 27 €  | 25 €                                      |
| <b>Emplacement Grand Confort</b> comprenant :<br>2 personnes<br>+1 caravane et 1 voiture<br>ou 1 tente et 1 voiture<br>ou 1 camping-car<br>+ électricité 16 Ampères<br>+ eau et évacuation | 28 €  | 30 €  | 34 €  | 30 €  | 28 €                                      |
| Adulte (18 ans et +)   | 5 €   | 6 €   | 7 €   | 6 €   | 5 €                                       |
| Enfant de 8 à 17 ans inclus  | 4 €   | 5 €   | 6 €   | 5 €   | 4 €                                       |
| Enfant de 3 à 7 ans inclus   | 2 €   | 3 €   | 4 €   | 3 €   | 2 €                                       |
| Enfant de 0 à 2 ans  | gratuit                                     | gratuit                                       | gratuit                                     | gratuit                                       | gratuit                                   |
| Animal de compagnie<br>tenue en laisse hors<br>catégorie 1 & 2 (max 2)   | 3 €   | 3 €   | 4 €   | 3 €   | 3 €                                       |
| Véhicule supplémentaire<br>sur parking   | 3 €   | 3 €   | 4 €   | 3 €   | 3 €                                       |
| Visiteur (pas d'accès<br>piscine)  | 5 €   | 6 €   | 7 €   | 6 €   | 5 €                                       |
| Emplacement mort sans<br>électricité ni occupant   | 16 €  | 21 €  | 25 €  | 21 €  | 16 €                                      |
| Frais de dossier<br>(à partir de 4 nuits)  | 10 €  | 10 €  | 10 €  | 10 €  | 10 €                                      |
| Taxe de séjour<br>(par personne +18 ans et par<br>nuitée)  | 0,55 €                                      | 0,55 €  | 0,55 €                                      | 0,55 €  | 0,55 €                                    |
| <b>Forfait 1 Cycliste</b><br>(1 personne, 1 vélo, 1 tente, sans<br>électricité)  | 15 €  | 15 €  | --  | 15 €  | 15 €                                      |
| <b>ACSI ADAC ANWB Confort</b><br>(inclus : 1 emplacement, 1<br>caravane/tente + voiture ou 1<br>camping-car, 2 personnes,<br>électricité 10A, 1 animal)                                    | 20 €  | 20 €  | --  | 20 €  | 20 €                                      |
| <b>ACSI ADAC ANWB Grand Confort</b> (inclus : 1<br>emplacement, 1 caravane/tente<br>+ voiture ou 1 camping-car, 2<br>personnes, électricité 16A, 1<br>animal, eau et évacuation)           | 25 €  | 25 €  | --  | 25 €  | 25 €                                      |



## TARIFS DIVERS CAMPING

|   |                           |
|---|---------------------------|
| Location petit frigo (40 L) à la nuitée (3 nuits minimum) | 5 €                       |
| Location frigo top (80 L) à la nuitée (3 nuits minimum)   | 10 €                      |
| Location rallonge et adaptateur électrique                | Prêt avec caution de 20 € |

### Conditions spécifiques des emplacements camping :

- Maximum 6 personnes et 2 animaux (hors catégorie 1 et 2, tenus en laisse et vaccinés) par emplacement
  - Maximum « 2 petites tentes » ou « 1 caravane et une petite tente » ou « 1 camping-car et une petite tente » en laissant de la place pour garer sa voiture sur son emplacement.
  - Maximum 1 véhicule Motorisé dans le forfait et garé sur l'emplacement : 1 véhicule = 1 voiture = 1 camping-car/van/fourgon = 2 motos.
  - Les arrivées sont de 14 h à 19h et Les départs sont de 7h à 12 h. Merci de laisser l'emplacement propre à votre départ.
  - Vous devez passer par la réception avant de vous installer sur un emplacement.
  - Pour confirmer la réservation, vous devez verser un acompte de 30% + frais de réservation le cas échéant + assurance annulation si souscrite.
  - Le paiement du séjour se fait à l'arrivée ou la veille du départ en basse et moyenne saison. En haute saison, le paiement du séjour se fait à l'arrivée uniquement.
  - L'emplacement peut accueillir jusqu'à maximum 6 personnes, il n'est pas possible d'ajouter une personne supplémentaire (dans ce cas, il faut louer un second emplacement). Un bébé est compté comme une personne.
  - Frais de réservation : 10 € pour les séjours de 4 nuits et +
- ⇒ Consultez nos conditions générales de vente pour plus d'informations.

**Hauteur Maximale  
des Véhicules : 3m20**



**Longueur Maximale  
des Véhicules : 7m50**



### FORFAITS SPECIAUX

|   |   |
|---|---|
| <b>Gardiennage Annuel : Place de parking caravane (parking situé hors du camping) - forfait annuel</b>      | <b>298,00 € / an</b>  |
| <b>Gardiennage à la nuitée : Place de parking caravane (parking situé hors du camping) – minimum 1 mois</b> | <b>1.50 € / nuitée (minimum 1 mois)</b><br><small>(Si engagement sur un forfait annuel, le tarif à la nuitée est de 0.81 €)</small>                         |
| <b>Forfait déplacement caravane (obligatoire)</b>   | <b>De 30 € à 35 €</b><br><small>(Applicable sur le 1<sup>er</sup> séjour. Réduction de 50% pour les séjours suivants dans la même année calendaire)</small> |
| <b>Forfait nettoyage extérieur et gonflage pneus caravane (facultatif)</b>                                  | <b>De 30 € à 35 €</b><br><small>(Uniquement au 1<sup>er</sup> séjour de l'année)</small>  |



## CONDITIONS GENERALES DE VENTE 2022 – CAMPING LES VERGUETTES (société BELIK : 81501807200018)

- Vocabulaire : Emplacement** = emplacement de camping pour tente/caravane/camping-car. **Locations** = pod, lodges, mobilhomes, chalets et cottages. **Locatifs** = pods, lodges, mobilhomes, chalets. **Cottages** = cottages premium. **Camping** = toute la surface physique du camping, y compris les zones communes accessibles au public. **Place** = Emplacement ou Location.
- Réservation** : La réservation se fait via le site internet du camping uniquement. Pour confirmer la réservation, un acompte de : 30% du séjour + 10 € de frais de dossier le cas échéant + assurance annulation si souscrite doit être réglé (par CB à tout moment avant l'arrivée ou par virement si la date d'arrivée est plus de 7 jours avant la date d'arrivée). Sans le versement de cet acompte, l'Emplacement ou la Location ne vous sont pas réservés. A votre arrivée, vous devez obligatoirement vous présenter à la réception avant d'accéder au camping. Si vous ne vous présentez pas le jour d'arrivée de votre réservation avant 22h, l'emplacement ou la location sont remis en disponibilité à 22h01 le jour même et aucun remboursement d'acompte ou de séjour total ne sera effectué.
- Arrivée sans réservation** : Aucune Place disponible n'est garantie sans réservation. A votre arrivée sans réservation, **pour les Emplacements**, vous devez régler à minima la première nuit, en basse et moyenne saison, et régler la totalité du séjour en haute saison. A votre arrivée sans réservation, **pour les Locations**, vous devez régler la totalité du séjour. Dans les deux cas, sans demande explicite par écrit de votre part, le séjour n'est pas prolongé automatiquement, vous devez passer à la réception au plus tard la veille du départ avant 19h pour le prolonger, sous réserve de disponibilité.
- Emplacements de camping (1 tente ou 1 caravane ou 1 camping-car max par emplacement) :**
  - Le solde du règlement est à régler **au plus tard la veille du départ en basse saison et à l'arrivée en Juillet et Août**. Tout séjour démarré est dû en totalité.
  - Maximum 6 personnes et maxi 2 animaux par Emplacement et maxi 1 véhicule motorisé** (= 1 voiture OU 1 camping-car OU 2 motos).
  - Les arrivées sont à entre de 14 h et 19h et les départs entre 7h et 12 h.**
  - Il est obligatoire de passer à la réception avant de s'installer sur un Emplacement.
  - Aucune dégradation des Emplacements (trous, arbres et branches coupées, déchets...) ne sera tolérée, sous peine d'expulsion immédiate. En cas de besoin, contactez immédiatement la réception.
  - Le forfait camping de base inclut : 1 ou 2 personnes + 1 seul véhicule motorisé. Tout équipement motorisé supplémentaire sera payé en extra et garé sur le parking du camping (sous condition d'afficher le ticket de paiement) ou devra louer un autre Emplacement (si logement dans le véhicule).
  - Il est interdit de garer sa voiture ou installer son matériel sur un autre Emplacement que celui loué, sinon le forfait de location de cet Emplacement supplémentaire vous sera facturé, ni de camper sur le parking.
- Hébergement en Locations (mobilhomes, chalets, lodges, pods, cottages) :**
  - Le solde doit être payé **au plus tard 7 jours avant la date du début du séjour au camping**. Tout séjour démarré est dû en totalité.
  - La durée minimum du séjour en Location est de 2 nuits (sauf : 1 nuit pour le pod, 3 nuits pour le cottage). Un seul véhicule est autorisé à stationner sur l'emplacement du locatif et est inclus dans le tarif (sauf cottage DUO et TRIO : 2 véhicules et cottage FAMILY : 4 véhicules). Un seul animal autorisé par location.**
  - Les arrivées se font entre **16h et 19h (sauf les Mardi et Jeudi)**, les départs se font **entre 8h30 et 10h**. Merci de prendre rendez-vous auprès de la réception, au plus tard la veille du départ avant 19h, pour l'état des lieux de sortie (1 rdv par 10 min). Le départ se fait immédiatement après l'état des lieux de sortie, il n'est pas possible de revenir dans la Location après le départ.
  - Cautions** : Pour les locations, une caution de **60 € pour le ménage (100€ pour les cottages) et de 100 € pour le mobilier** seront déposées à l'accueil en CB **à la remise des clefs**. L'état des lieux d'entrée est déjà effectué avant chaque arrivée. Vous avez 24 heures pour signaler tout manquement à l'inventaire présent dans votre location ou tout état défectueux de matériel. Au-delà de ce délai, tout dégât vous sera imputable. Les cautions seront restituées à la fin du séjour après un état des lieux effectué ensemble, sinon elles seront débloquées à distance sous 24h si nous constatons une absence de dégâts et un parfait état de propreté.
  - Il est interdit de fumer dans les locations.
  - Il est interdit de planter une tente ou de garer un camping-car ou assimilé sur le locatif.
- Annulation et modification de séjour : Toute annulation ou modification doit être demandée au préalable par écrit par e-mail. Aucune demande ne sera traitée par téléphone ou sms/whatsapp/messenger etc..** En cas d'annulation, l'ensemble de l'acompte n'est pas remboursé si l'annulation a lieu jusqu'à la veille de l'arrivée. Si vous annulez le jour de votre arrivée, vous devez payer la totalité de votre séjour. Si vous le souhaitez, vous pouvez souscrire à une assurance annulation via notre partenaire CAMPEZ-COUVERT (voir point 12). Dans ce cas, c'est l'assurance annulation qui prend votre dossier en charge en cas d'annulation.
- Accès au camping :**
  - Un bracelet spécifique du camping est remis à chaque vacancier étant enregistré au camping en Emplacement ou Location. Toute personne dans le camping qui ne sera pas muni de ce bracelet sera immédiatement expulsé. Pour obtenir un bracelet, vous devez justifier votre logement sur le camping (pièce d'identité et bon de séjour, tout enfant de – de 18 ans doit être accompagné d'un adulte).
  - L'accès des véhicules autorisés au camping est possible de 7h à 22 h. En dehors de ces horaires**, un parking pour les personnes logées au camping est à votre disposition à l'entrée du camping avant la barrière. L'accès piéton est possible 24h/24 et 7 jours/7 pendant les jours d'ouverture du camping.
  - Les visiteurs** : Ils doivent se présenter à la réception, et régler la redevance visiteur qui leur donne droit d'accéder à pied et seulement en journée aux Emplacements et Locations (**mais pas à l'accès aux piscines du camping**). Leur véhicule reste dans la rue, pas sur les parkings du camping, ni sur un Emplacement ou Location.
- Les barbecues à charbon et feu de bois sont interdits dans tout le camping.
- Les animaux** : Vous devez être munis de son carnet de vaccination. L'animal doit être tatoué/pucé et à jour pour les vaccins. Il doit être tenu en laisse **obligatoirement** dans le camping. Leurs souillures doivent être enlevées par le maître. En aucun cas, ils ne doivent être laissés seuls dans les voitures, caravanes, tentes, locations, emplacements, ou attachés à un arbre. Les chiens de catégorie 1 ou 2 sont **interdits**. Un seul animal est accepté dans les Locations. Jusqu'à deux animaux sont acceptés sur les Emplacements de camping. Aucun animal n'est accepté à la piscine.
- Règlement piscines : LES PISCINES SONT STRICTEMENT RÉSERVÉES AUX VACANCIERS DU CAMPING. LA PISCINE PREMIUM EST UNIQUEMENT RESERVEE AUX LOCATAIRES DES COTTAGES PREMIUM.** Pour des raisons d'hygiène, le port du caleçon/short de bain/burkini est interdit. Prévoir des couches spéciales piscine pour les bébés. Le règlement complet est affiché à l'entrée de la piscine (pas de boisson ni nourriture ni chaussures etc...). Il est interdit de plonger et de sauter dans la piscine. Le bracelet doit être présenté pour justifier de son droit d'accès à chaque piscine.
- Responsabilité** : Le camping Les Verguettes (SARL BELIK), dans la limite de sa responsabilité légale, n'est pas engagée en cas de :
  - Vol, perte, dommage, maladie de quelque nature qu'il soit pendant ou suite à un séjour.

- Panne ou mise hors service des équipements techniques, panne ou fermeture d'installations du camping.
- Dommages causés ou subis par les véhicules stationnant ou circulant dans l'enceinte ou à l'extérieur du camping.
- Blessures ou accident pouvant survenir lors des animations organisées à l'intérieur ou à l'extérieur du camping. La surveillance des enfants dans le camping est sous la responsabilité des parents/tuteurs.

Toute réclamation relative aux conditions de déroulement du séjour doit être formulée sur place auprès de la direction pour permettre à celle-ci de trouver une solution immédiate. A défaut, le séjour sera, de convention expresse, considéré comme s'était déroulé dans des conditions satisfaisantes et dès lors, ne pourra faire l'objet d'aucune réclamation.

- 12. Assurance Annulation CAMPEZ COUVERT :** Nous vous proposons une assurance Annulation et Interruption en sus de votre réservation de séjour. Cette assurance doit être souscrite lors de la réservation du séjour. Notre partenaire Gritchen Affinity s'engage à rembourser tout ou partie du séjour à nos vacanciers selon conditions. En cas d'annulation, avertir le camping de votre désistement dès la survenance d'un évènement empêchant votre séjour par courrier ou par mail. Si le sinistre est prévu dans les conditions générales (disponible sur le site [www.campez-couvert.com](http://www.campez-couvert.com) ou auprès du camping), aviser l'assureur dans les 48h et fournir tous les renseignements nécessaires et documents justificatifs.
- 13.** Les voitures électriques ne peuvent pas être branchées sur les bornes ou prises électriques du camping, des Emplacements ou des Locations. Le village dispose d'une borne de recharge de voiture électrique sur le parking public. Il est interdit de couper des branches, arbustes ou arbres sur le camping.
- 14.** Il est interdit de voler ou détériorer tout matériel dans le camping, les sanitaires, les aires de jeux, les terrasses, la réception etc. Un remboursement immédiat à la hauteur du prix public TTC neuf vous sera demandé. Il est interdit de se battre, de hurler, d'insulter ou de dénigrer tout autre vacancier ou membre de l'équipe du camping, sous peine d'expulsion immédiate sans remboursement.
- 15. Le camping doit être au calme sans bruit de 23h à 8h, sous peine d'expulsion immédiate.**

**Le règlement intérieur est disponible sur demande à l'accueil, sur le site internet et affiché au camping. Toute option, réservation ou séjour sur le camping entraîne l'acceptation de ces conditions par le client. La Direction se réserve le droit d'expulser, sans préavis ni remboursement, les personnes qui manqueraient au respect d'autrui et au règlement.**